

Redatta secondo le Direttive e i Regolamenti che seguono:
Compiled according to the following Directives and Regulations:

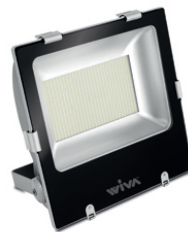
2014/35/EU	LVD
2014/30/EU	EMC
2011/65/EU	ROHS
2012/19/EU	RAEE
2010/30/EU	EEL
874/2012/EU	EEL
2009/125/EC	ERP
1194/2012/EU	ERP

Fabbricante UE/EU Manufacturer	Wiva Group S.p.A.
Indirizzo/Address	via Siena, 47/37 Int.29 - 50142 Florence - Italy

In accordo con le prescrizioni delle sopra citate Direttive Comunitarie, con il presente documento si dichiara che il prodotto sotto indicato
According to the provisions of the above referenced European Directives, with this document we declare that the product hereafter indicated

Codice prodotto/Item code	91100816
Nome prodotto/Item name	LED FLOODLIGHT SMD
Famiglia prodotto/Product family	LED FLOODLIGHT 400W SMD CW

Immagine prodotto/Product Image



Wiva Group S.p.A. - via Siena, 47/37 INT.29 - 50142 FIRENZE - TEL +39 055 7222449 - FAX +39 055 0133758 - info@wivagroup.com
Tutte le parti di questo documento sono di proprietà di Wiva Group. Tutti i diritti sono riservati. Questo documento e le informazioni incluse sono fornite senza nessuna responsabilità derivante da errori od omissioni. Non è possibile tagliare, riprodurre o usare le parti di questo documento senza autorizzazione scritta. Wiva Group si riserva il diritto di cambiare senza preavviso i dati di cui sopra per motivi dovuti a migliorie e variazioni di prodotto.

All parts of this document are the property of Wiva Group SpA. All rights reserved. This document and the information included are provided without any responsibility deriving from errors or omissions. It is not possible to cut, copy or use part of this document without a written permission. Wiva Group reserves the right to make changes to the above data without prior notice for reasons due to improvements and product variations.

è progettato, costruito, provato e verificato in conformità alle seguenti Norme Europee di prodotto:
is designed, manufactured, tested and verified in compliance to the following product European Standards:

EN 61547:2009
EN 55015:2013
EN 61000-3-2:2014
EN 61000-3-3:2013
EN 62471:2008
IEC TR 62471-2:2009
EN 62031:2008
EN 62031 A1+A2:2014
EN 60598-1:2015
EN 60598-2-5:2015
EN 61347-1:2015
EN 61347-2-13:2014
EN 61347-2-13 A1:2016
EN 62493:2015
EN 55015 A1:2015

Pertanto sul prodotto è apposta la marcatura CE.
Therefore the referenced product is CE marked.

Firenze, 04/14/2017



Giuseppe Ranieri
Amministratore delegato/CEO